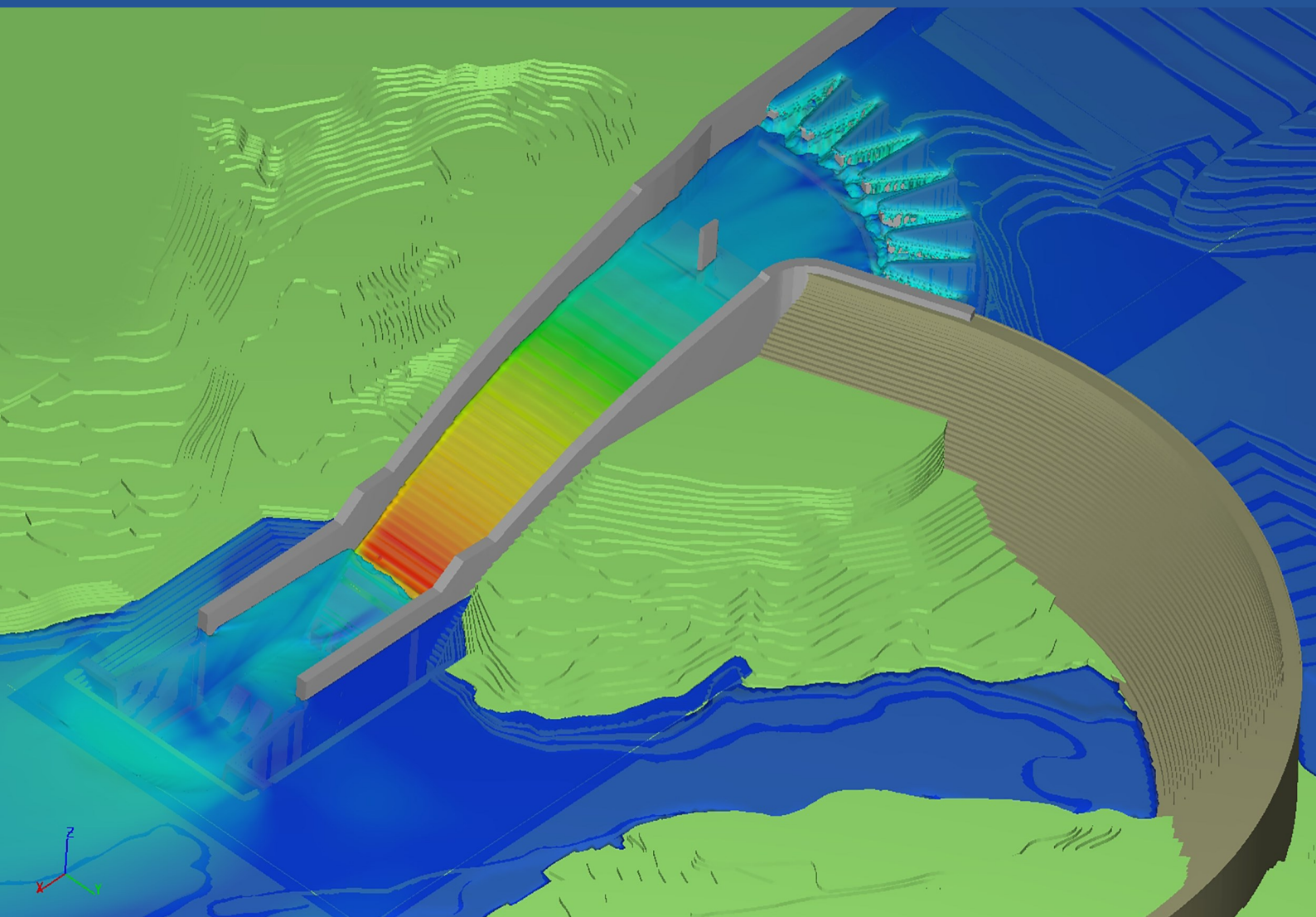


JORNADA SOBRE
**MODELACIÓN NUMÉRICA EN
INGENIERÍA DE PRESAS**

LUNES, 25 DE NOVIEMBRE DE 2019



PROGRAMA

09:00 h - Entrega de acreditaciones

09:30 h - Inauguración

- Daniel Sanz (MITECO)
- José Polimón (CICCP)
- Ignacio Escuder (SPANCOLD)
- Carlos Granell (SPANCOLD)

10:00 - Conferencia Especial Nº 1.

El Comité de Modelos Numéricos de ICOLD. De Zienkiewicz a la actualidad

- Guido Mazzà (Presidente del Comité de Modelos Numéricos de ICOLD)

BLOQUE Nº1. PRESAS EN EXPLOTACIÓN

10:30 - Sesión Nº 1. La visión de los titulares

Introducción

- Francisco Hijós (C.H. Ebro)

Varios modelos estructurales en presas en explotación

- Cesar Mayoral (Iberdrola)

Modelos numéricos en presas de la C.H. Tajo

- Enrique Moreno (C.H. Tajo)

Modelación numérica para el diseño de la auscultación

- Yonay Concepción (Consejo Insular de Aguas de Gran Canaria)

Moralets: modelo hidráulico bidimensional en entorno 3D

- Ignacio Ocaña (Endesa)

11:25 - Pausa Café

11:55 - Sesión Nº 2. La visión de los modeladores

Introducción

- Jürgen Fleitz (Ofiteco)

Modelación de presas afectadas por reacciones expansivas

- Javier Rodríguez (Principia)

Machine learning en ingeniería de presas

- Fernando Salazar (CIMNE)

Imágenes de presas tomadas mediante drones y su integración en el sistema de auscultación de la presa

- Eduardo Conde López (Tecopy)

Normas de explotación sostenible de sedimentos

- Luis G. Castillo (UPCT - Universidad Politécnica de Cartagena)

Avances en la modelación numérica del comportamiento térmico de presas de hormigón

- David Santillán (UPM - Universidad Politécnica de Madrid)

13:00 - Debate

13:30 - Comida

14:30 - Conferencia Especial Nº 2. Avances en métodos de cálculo de presas

- Eugenio Oñate (CIMNE)

BLOQUE Nº2. PRESAS EN FASE DE DISEÑO Y CONSTRUCCIÓN

15:00 - Sesión Nº 1. La visión de los proyectistas y los constructores

Introducción

- M. Estrella Alonso (Heymo Ingeniería S.A.U.)

Impermeabilizar La Loteta

- René Gómez (C.H. Ebro)

Diseño de presas y modelación numérica

- Carmen Baena (GRANELL Ingenieros Consultores)

Posibilidades de la modelación numérica en la formación del ingeniero hidráulico

- Rafael Morán (UPM - Universidad Politécnica de Madrid)

La modelación numérica de presas en las fases del proyecto

- Luis Altarejos (UPCT - Universidad Politécnica de Cartagena)

15:55 - Pausa Café

16:25 - Sesión Nº 2. La visión de los modeladores

Introducción

- Joaquín Martí (Principia)

Estimación de la presión intersticial durante desembalse rápido

- Nuria Pinyol (CIMNE)

Cálculo sísmico de la presa de Coaque

- Eduardo Salet (Tecopy)

Modelación numérica del núcleo arcilloso de la presa de Mularroya

- Antonio Soriano (Ingeniería del Suelo)

Aplicación de técnicas de optimización en la modelización numérica en presas mediante FLOW-3D

- Francisco Lara (Simulaciones y Proyectos)

17:20 - Debate

17:50 - Conferencia Especial Nº 3. Realidad y modelo en la ingeniería de presas

- Miguel Ángel Toledo (UPM - Universidad Politécnica de Madrid)

18:20 - Conclusiones y clausura

LUGAR DE CELEBRACIÓN:

Auditorio Agustín de Betancourt

Colegio de Ingenieros de Caminos, Canales y Puertos
C/ Almagro, 42 – 28010. Madrid

INSCRIPCIÓN:

- Cuota de Inscripción: **100 €**
- Jubilados, Personas Desempleadas y Estudiantes: **50 €**

La inscripción debe realizarse únicamente a través del siguiente enlace: [INSCRIBIRSE](#) antes del viernes, 22 de noviembre.

